

GE-Scholven – Dachgeschosswohnung im 3 Familienhaus

Scheideweg 59
Gelsenkirchen-Scholven

DG (WE 3)

Ab sofort



Objektdaten

Anzahl Räume:	3-Raum-Wohnung
Größe:	ca. 59 m ²
Grundmiete:	310,00 €
Betriebskosten:	60,00 €
Heizung/Warmwasser:	70,00 €
Gesamtmiete:	440,00 €

(Betriebs- und Heizkosten: Abschlagszahlungen)

Kaution: 3 Grundmieten
(930,00 €)

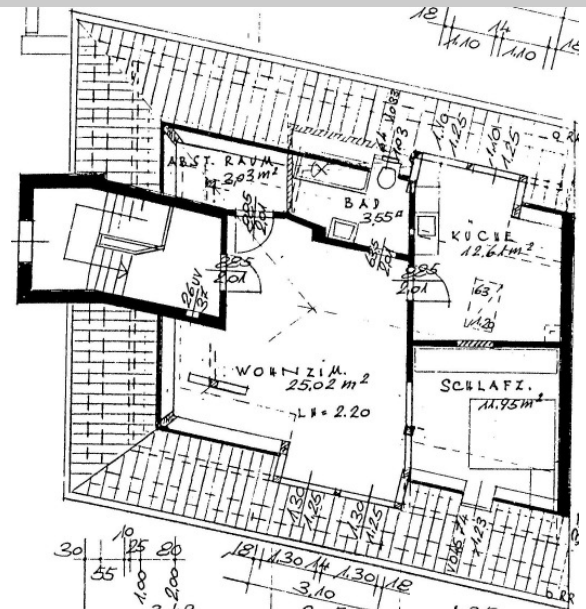
Lageplan/Anfahrt



Objektbeschreibung

- 2-Raum-Wohnung + Küche, Bad, Abstellraum
- Dachgeschoss (mit Schrägen) im 2. Geschoss
- 3-Familienhaus
- Bad mit Badewanne und Dusche
- Bodenfliesen: Bad
- Laminat: Wohnen und Küche
- Abstellraum innerhalb der Wohnung
- Kellerraum + Wasch-/Trockenkeller
- Stellplatz-/Stellplatzanmietung möglich
- zentrale Lage in Scholven
- Lebensmittel-Supermarkt nebenan
- gute Verkehrsanbindungen (Bus-Haltestelle)
- Fernheizung
- Zentrale Warmwasserversorgung

Grundriss



Kontakt

Hausverwaltung Schrader

Ansprechpartner: Ulrike Schrader
Barbara Poschenrieder

Telefon: 0209 – 40 25 00 70

Fax: 0209 – 37 63 21

Email: hausverwaltung@architekturbuero-schrader.de

Internet: www.architekturbuero-schrader.de

Das Angebot ist unverbindlich; Irrtum vorbehalten.

Der Grundriss ist unverbindlich und dient lediglich der Orientierung. Alle Rechte vorbehalten.

Sprechzeiten:

Mo – FR. 08:00 – 12:00 Uhr