

## Ladenlokal / Nebenräume in GE-Hassel

Polsumer Str. 188  
45896 Gelsenkirchen-Hassel

VE 1  
Erdgeschoss (links)



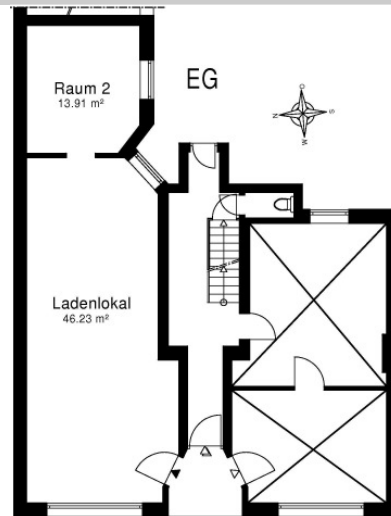
Zu vermieten ab sofort

### Objektdaten

<b>Anzahl Räume:</b>	2 Räume	
<b>Größe:</b>	ca. 61 m <sup>2</sup>	
	netto	brutto
<b>Grundmiete:</b>	<b>450,00 €</b>	<b>535,50 €</b>
<b>Betriebskosten:</b>	<b>50,00 €</b>	<b>59,50 €</b>
<b>Heizkosten:</b>	<b>60,00 €</b>	<b>71,40 €</b>
<b>Gesamtmiete:</b>	<b>560,00 €</b>	<b>666,40 €</b>

(Nebenkosten: Abschlagszahlungen)

**Kautions:** 3 Netto-Grundmieten  
(1.350,00 €)



Grundriss

### Objektbeschreibung

- 2 Räume EG Straßenseite
- Vielfältige Nutzungen möglich
- zentrale Lage (Einkaufsstrasse GE-Hassel)
- Heizungsart: Fernwärme
- Stellplatz möglich (Hinterhof)
- große Fensterfront
- komplett renoviert

### Lageplan



### Kontakt

**Hausverwaltung Schrader**

**Ansprechpartner:** Ulrike Schrader  
Barbara Poschenrieder

**Telefon:** 0209 – 40 25 00 70

**Fax:** 0209 – 37 63 21

**Email:** [hausverwaltung@architekturbuero-schrader.de](mailto:hausverwaltung@architekturbuero-schrader.de)

**Internet:** [www.architekturbuero-schrader.de](http://www.architekturbuero-schrader.de)

**Sprechzeiten:**

Mo. – Fr. 9.00 – 12.00 Uhr

Das Angebot ist unverbindlich; Irrtum vorbehalten.

Der Grundriss ist unverbindlich und dient lediglich der Orientierung. Alle Rechte vorbehalten.